

# MINICUT

Bohrungsbearbeitung

grooving, boring and profiling

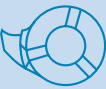
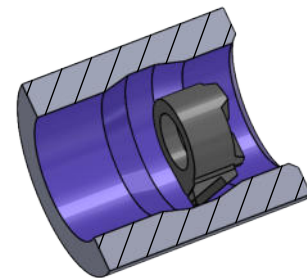
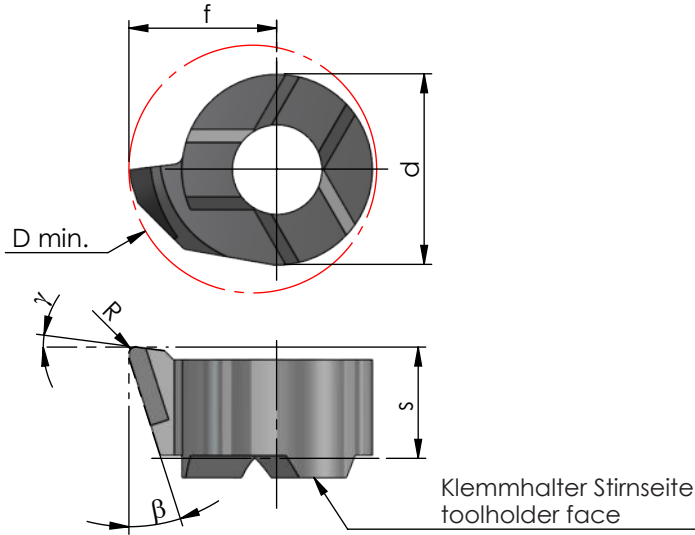
## Typ Ausdrehen und Kopieren

von gehärteten Teilen mit CBN

D min. 7.8 - 15.5 mm

type boring and profiling,  
of hardened parts with CBN

D min. 7.8 - 15.5 mm



Rechts (R): wie gezeichnet  
Links (L): spiegelbildlich

righthand (R): as shown  
lefthand version (L): mirror image

Abmessungen in mm

dimensions in mm

Bestellnummer part number	$\beta$	$\gamma$	R	f	s	d	D min.	Klemmhalter Typ toolholder type				
								K10F	AL41F	CN45F	CBN	
R/L S08.1846.02/CBN	18°	8°	0.2	4.65	3.5	6	7.8				●	608
R/L S11.1867.02/CBN	18°	8°	0.2	6.70	4.1	8	11				●	611
R/L S14.1867.02/CBN	18°	8°	0.2	8.70	5.3	9	13.8				●	614
R/L S16.1897.02/CBN	18°	8°	0.2	9.70	5.4	11	15.5	●	●	●	●	616

Weitere HM Sorten können Sie in der Sortenübersicht im Kapitel "Technische Hinweise" und der Preisliste finden.

Bestellbeispiel:  
für rechte Ausführung und Sorte CBN  
RS08.1846.02/CBN

More carbide grades you can find in the grades summary in the chapter "technical instructions" and in the price list.

order-example:  
righthand version and grade CBN  
RS08.1846.02/CBN