

MINICUT

Bohrungsbearbeitung

grooving, boring and profiling

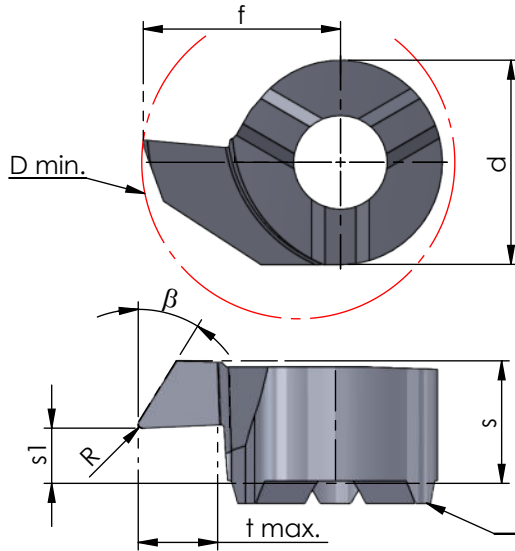
Typ Ausdrehen und Kopieren

Rückwärtsdrehen

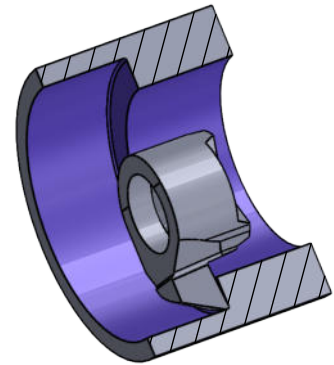
D min. 7.8 - 13.8 mm

type boring and profiling,
backboring

D min. 7.8 - 13.8 mm



Klemmhalter Stirnseite
toolholder face



Rechts (R): wie gezeichnet
Links (L): spiegelbildlich

righthand (R): as shown
lefthand version (L): mirror image

Abmessungen in mm

dimensions in mm

Bestellnummer part number	β	R	f	s	s1	d	t max.	D min.	Klemmhalter Typ toolholder type				
									K10F	AL41F	P18C	CBN	
R/L S08.3046.02	30°	0.2	4.65	3.3	1.0	6	1.3	7.8	●				608
R/L S09.3055.02	30°	0.2	5.5	3.7	1.2	6.2	1.7	9	●				609
R/L S09.3065.02	30°	0.2	6.5	3.7	1.2	6.2	2.3	10	●				609
R/L S11.3067.02	30°	0.2	6.70	4.3	1.6	8	2.3	11	●				611
R/L S14.3087.02	30°	0.2	8.70	5.4	2.4	9	3.5	13.8	●				614

Weitere HM Sorten können Sie in der Sortenübersicht im Kapitel "Technische Hinweise" und der Preisliste finden.

More carbide grades you can find in the grades summary in the chapter "technical instructions" and in the price list.

Bestellbeispiel: für rechte Ausführung und Sorte RS08.3046.02/AL41F

order-example: righthand version and grade RS08.3046.02/AL41F