

## MINICUT

Bohrungsbearbeitung

grooving, boring and profiling

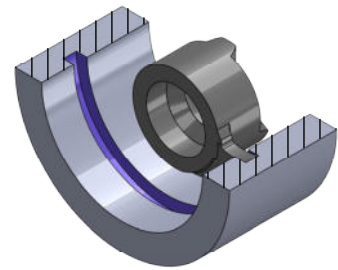
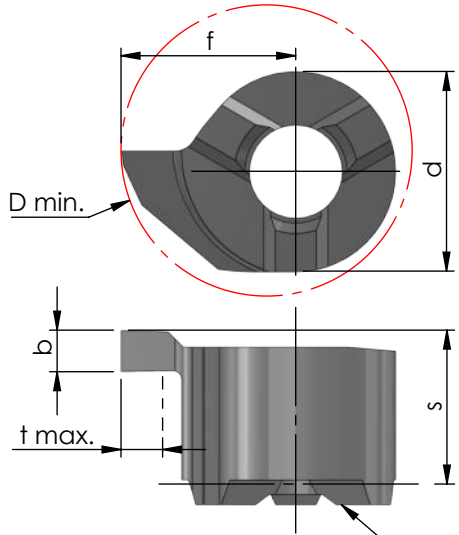
## Typ Stechdrehen

Stechdrehen allgemein

D min. 7 / 7.8 mm

type grooving,  
general use

D min. 7 / 7.8 mm



Klemmhalter Stirnseite  
toolholder face

Beispielzeichnung  
exemplary application

Rechts (R): wie gezeichnet  
Links (L): spiegelbildlich

righthand (R): as shown  
lefthand version (L): mirror image

Abmessungen in mm

dimensions in mm

Bestellnummer part number	b +0.03	f	s	d	t max.	D min.	Klemmhalter Typ toolholder type		
							K10F	AL41F	P18C
R/L S007.0100	1.0	4.2	3.7	4.8	1.0	7	●		
R/L S007.0150	1.5	4.2	3.7	4.8	1.0	7	●		
R/L S007.0100.8	1.0	5.2	3.7	4.8	2.0	7.8	●		607...
R/L S007.0150.8	1.5	5.2	3.7	4.8	2.0	7.8	●		

Weitere HM Sorten können Sie in der Sortenübersicht im Kapitel "Technische Hinweise" und der Preisliste finden.

Bestellbeispiel:  
für rechte Ausführung und Sorte  
RS007.0100/AL41F

More carbide grades you can find in the grades summary in the chapter "technical instructions" and in the price list.

order-example:  
righthand version and grade  
RS007.0100/AL41F