

MINICUT

Bohrungsbearbeitung

grooving, boring and profiling

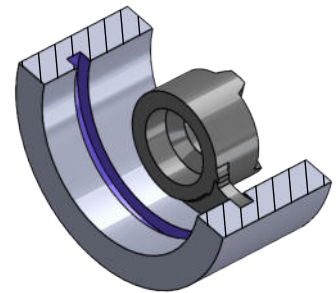
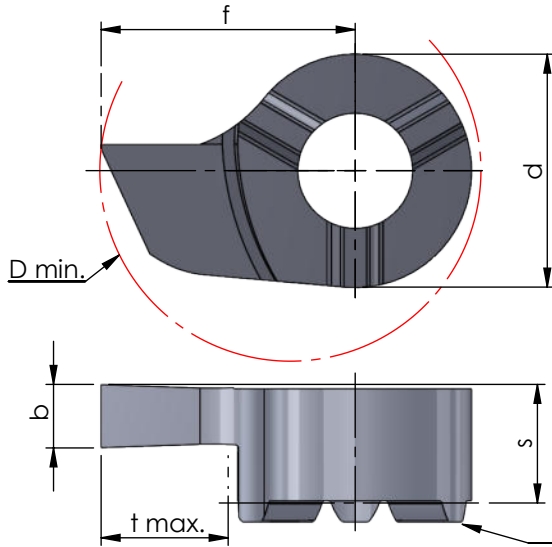
Typ Stechdrehen

Stechdrehen allgemein,
große Einstechtiefe

D min. 16 / 17 mm

type grooving, general use,
maximum depth of groove

D min. 16 / 17 mm



Beispielzeichnung
exemplary application

Rechts (R): wie gezeichnet
Links (L): spiegelbildlich

righthand (R): as shown
lefthand version (L): mirror image

Abmessungen in mm

dimensions in mm

Bestellnummer part number	b +0.03	f	s	d	t max.	D min.				Klemmhalter Typ toolholder type
							K10F	AL41F	P18C	
R/L S55.150.00	1.5	10.5	5.0	9	5.5	16		●		614
R/L S55.200.00	2.0	10.5	5.2	9	5.5	16	●	●		
R/L S55.250.00	2.5	10.5	5.2	9	5.5	16		●		
R/L S55.300.00	3.0	10.5	5.2	9	5.5	16		●		
R/L S65.150.00	1.5	11.5	5.0	9	6.5	17		●		
R/L S65.200.00	2.0	11.5	5.2	9	6.5	17		●		
R/L S65.250.00	2.5	11.5	5.2	9	6.5	17		●		
R/L S65.300.00	3.0	11.5	5.2	9	6.5	17		●		

Weitere HM Sorten können Sie in der Sortenübersicht im Kapitel "Technische Hinweise" und der Preisliste finden.

Bestellbeispiel:
für rechte Ausführung und Sorte
RS55.150.00/AL41F

More carbide grades you can find in the grades summary in the chapter "technical instructions" and in the price list.

order-example:
righthand version and grade
RS55.150.00/AL41F