

MINICUT

Bohrungsbearbeitung

grooving, boring and profiling

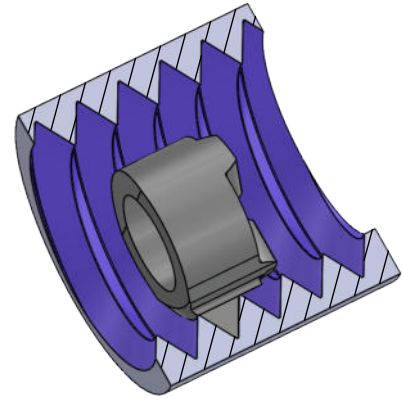
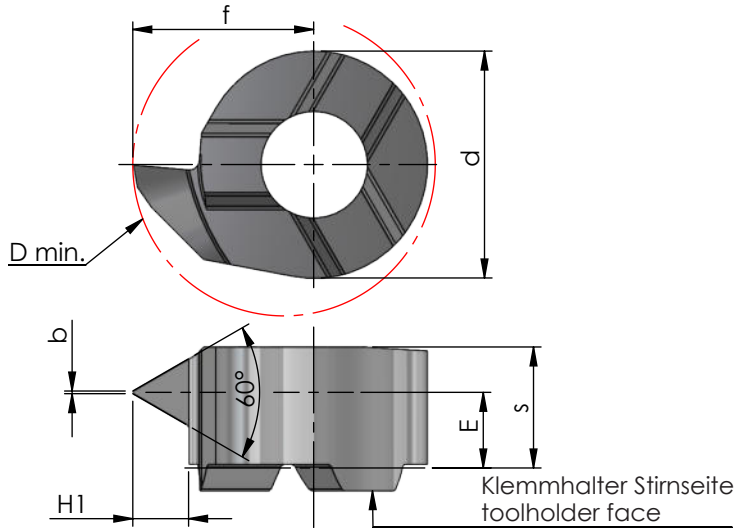
Typ Gewindedrehen

metrisches ISO-Gewinde,
Vollprofil, innen

type threading,
metric ISO-thread,
full profile, internal

D min. 9 / 11 mm
Steigung P = 0.5 - 3.0

D min. 9 / 11 mm
pitch P = 0.5 - 3.0



Rechts (R): wie gezeichnet
Links (L): spiegelbildlich

righthand (R): as shown
lefthand version (L): mirror image

Abmessungen in mm

dimensions in mm

Bestellnummer part number	Steigung P pitch P	H1	b	f	s	d	E	D min.	K10F	AL41F	P18C	Klemmhalter Typ toolholder type
R/L S09.0205.02	0.50	0.27	0.06	5.5	3.65	6.2	3.25	9	●			609
R/L S09.0510.02	1.00	0.54	0.12	5.5	3.65	6.2	3.00	9	●			
R/L S09.0815.02	1.50	0.81	0.18	5.5	3.60	6.2	2.80	9	●			
R/L S09.0917.02	1.75	0.95	0.20	5.5	3.60	6.2	2.70	9	●			
R/L S09.1020.02	2.00	1.08	0.25	5.5	3.55	6.2	2.60	9	●			
R/L S09.1325.02	2.50	1.35	0.31	5.5	3.55	6.2	2.50	9	●			
R/L S09.1630.02	3.00	1.62	0.37	5.5	3.55	6.2	2.20	9	●			
R/L S11.0510.02	1.00	0.54	0.12	6.7	4.30	8.0	3.60	11	●		611	
R/L S11.0815.02	1.50	0.81	0.18	6.7	4.30	8.0	3.30	11	●			
R/L S11.1020.02	2.00	1.08	0.25	6.7	4.30	8.0	2.90	11	●			
R/L S11.1325.02	2.50	1.35	0.31	6.7	4.30	8.0	2.95	11	●			
R/L S11.1630.02	3.00	1.62	0.37	6.7	4.30	8.0	2.90	11	●			

Weitere HM Sorten können Sie in der Sortenübersicht im Kapitel "Technische Hinweise" und der Preisliste finden.

Bestellbeispiel:
für rechte Ausführung und Sorte
RS11.1630.02/AL41F

More carbide grades you can find in the grades summary in the chapter "technical instructions" and in the price list.

order-example:
righthand version and grade
RS11.1630.02/AL41F