

## SWISSLINE

Miniatöraußenbearbeitung,  
zweischneidig

miniature external machining,  
two-cutting edges

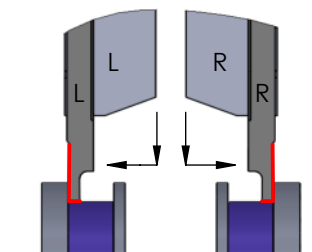
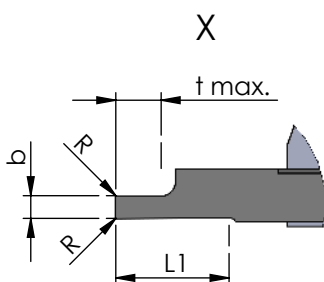
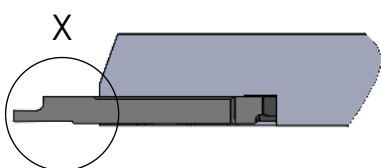
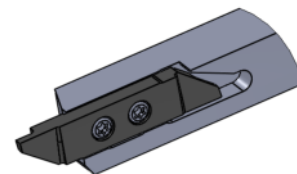
## Typ ZW60

Wendeschneidplatten,  
Einstechen und Längsdrehen

indexable inserts,  
grooving and turning

Stechtiefe  $t$  max. = 2.5 - 6 mm  
Stechbreite  $b$  = 1 - 3 mm

depth of groove  $t$  max. = 2.5 - 6 mm  
width of groove  $b$  = 1 - 3 mm



Rechts (R): wie gezeichnet  
Links (L): spiegelbildlich

Rechte Schneidpl. in rechtem Halter  
Linke Schneidpl. in linkem Halter

Abmessungen in mm

righthand version (R): as shown  
lefthand version (L): mirror image

use RH insert in RH tool holder and  
LH insert in LH tool holder

dimensions in mm



Bestellnummer part number	b	t max.	R	L1					Klemmhalter Typ toolholder type
					K10F	CN45F	AL41F	P18C	
R/L ZW60.10250005	1.0	2.5	0.05	8	●			●	R/L HW10... R/L HW15... R/L HW20...
R/L ZW60.15300005	1.5	3.0	0.05	8	●			●	
R/L ZW60.20400005	2.0	4.0	0.05	8	●			●	
R/L ZW60.25500005	2.5	5.0	0.05	8	●			●	
R/L ZW60.30600005	3.0	6.0	0.05	8	●			●	

Weitere HM Sorten können Sie in der Sorten-  
übersicht im Kapitel "Technische Hinweise" und  
der Preisliste finden.

Bestellbeispiel:  
für rechte Ausführung und Sorte  
RZW60.10250005/P18C

More carbide grades you can find in the grades  
summary in the chapter "technical instructions"  
and in the price list.

order-example:  
righthand version and grade  
RZW60.10250005/P18C