

## NUTSTOSEN

von Längsnuten nach  
DIN 138 und DIN 6885

broaching keyways according  
DIN 138 und DIN 6885

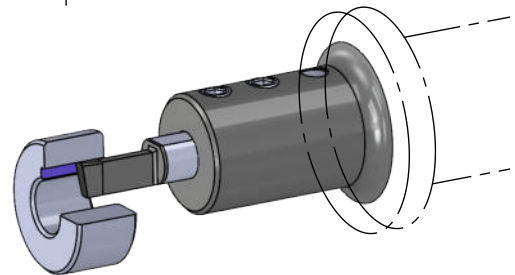
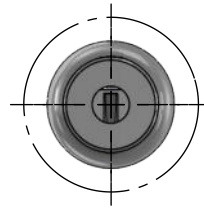
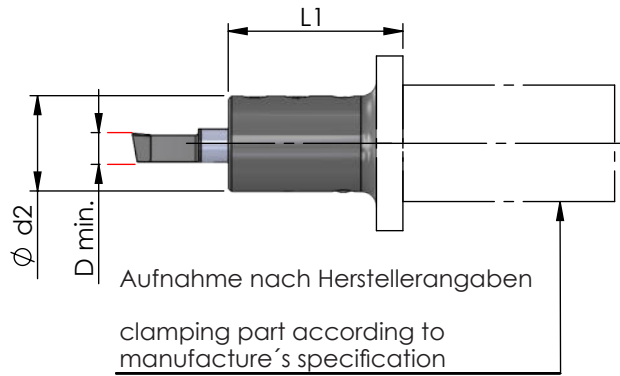
## Typ NHU

Klemhalter  
für angetriebene Stosswerkzeuge

D min. 6 mm

toolholder  
for driven slotting tool

D min. 6 mm



Abmessungen in mm

dimensions in mm

Bestellnummer part number	D min.	Aufnahme nach Herstellerangabe clamping part acc. to manufac. specification	L1	Ø d2	für Nutstoss- geräte for broaching device	Spannschraube screw	Schrauben- schlüssel wrench	Anzugs- drehmoment torque	für Schneidplatte for insert
NHU.0012.1	6	Ø12 x 25	32	20	Schwarzer 1				
NHU.0015.1	6	Ø15 x 33	37	18	Schwarzer 2 in 1				
NHU.0016.1	6	Ø16 x 30	33	18	EWS Slot + Benz LinA				
NHU.MP16.1	6	Ø16 x 34	33	18	Mario Pinto Stoßeinheit	110.645	111.645	1.5 Nm	NPU,...
NHU.MT16.1	6	Ø16 x 25	33	18	MT Marchetti				
NHU.WT16.1	6	Ø16 x 6	36	18	WTO Stoßeinheit				
NHU.0020.1.IK	6	Ø20 x 39.5	34	18	EWS Slot P20 / incl. IKZ + Benz LinA 4.0 / incl. IKZ				



Bestellbeispiel:  
NHU.0012.1

order-example:  
NHU.0012.1