

NUTSTOSEN

von Längsnuten nach
DIN 138 und DIN 6885

broaching keyways according
DIN 138 und DIN 6885

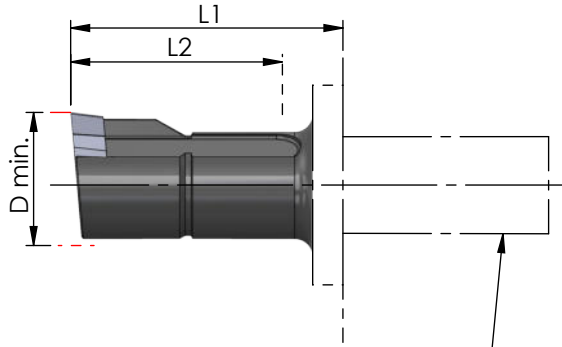
Typ NHV.22 / NHV.30

Klemmhalter
für angetriebene Stosswerkzeuge

D min. 22 / 30 mm

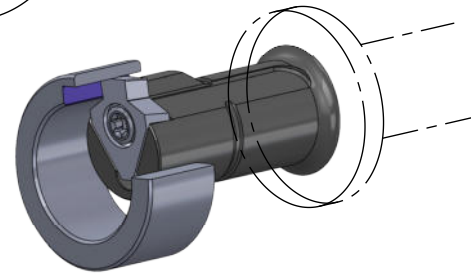
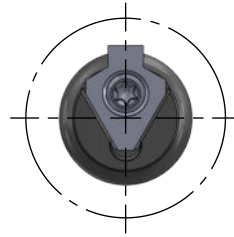
toolholder
for driven slotting tool

D min. 22 / 30 mm



Aufnahme nach Herstellerangaben

clamping part according to
manufacture's specification



Abmessungen in mm

dimensions in mm

| Bestellnummer part number | D min. | Aufnahme nach Herstellerangabe clamping part acc. to manufac. specification | L1 | L2 | für Nutstossergeräte for broaching device | Spannschraube screw | Schraubenschlüssel wrench | Anzugs- drehmoment torque | für Schneidplatte for insert |
|------------------------------|--------|---|----|----|---|------------------------|------------------------------|---------------------------------|---------------------------------|
| NHV.22.0012.1 | 22 | Ø12 x 25 | 40 | 36 | Schwarzer 1 | 85.818 | TR20 | 6 Nm | NPV.... |
| NHV.22.0015.1 | 22 | Ø15 x 33 | 37 | 36 | Schwarzer 2 in 1 | | | | |
| NHV.22.0015.2 | 22 | Ø15 x 30 | 50 | 42 | Schwarzer 2 in 1 | | | | |
| NHV.22.0016.1 | 22 | Ø16 x 30 | 45 | 36 | EWS Slot + Benz LinA | | | | |
| NHV.22.0016.2 | 22 | Ø16 x 30 | 65 | 55 | EWS Slot + Benz LinA | | | | |
| NHV.22.MP16.1 | 22 | Ø16 x 34 | 45 | 35 | Mario Pinto Stoßeinheit | | | | |
| NHV.22.MP16.2 | 22 | Ø16 x 34 | 75 | 65 | Mario Pinto Stoßeinheit | | | | |
| NHV.22.MT16.1 | 22 | Ø16 x 25 | 58 | 50 | MT Marchetti | | | | |
| NHV.22.WT16.1 | 22 | Ø16 x 6 | 49 | 35 | WTO Stoßeinheit | | | | |
| NHV.22.0020.1.IK | 22 | Ø20 x 39.5 | 46 | 36 | EWS Slot P20 / incl. IKZ + Benz LinA 4.0 / incl. IKZ | | | | |
| NHV.22.0020.2.IK | 22 | Ø20 x 39.5 | 66 | 55 | EWS Slot P20 / incl. IKZ + Benz LinA 4.0 / incl. IKZ | | | | |
| NHV.30.0012.1 | 30 | Ø12 x 25 | 40 | 36 | Schwarzer 1 | | | | |

Bestellbeispiel:
NHV.22.0012.1

order-example:
NHV.22.0012.1