

ULTRAMINI

Bohrungsbearbeitung
ab Ø 0.2 mm

grooving, boring and profiling
starting at Ø 0.2 mm

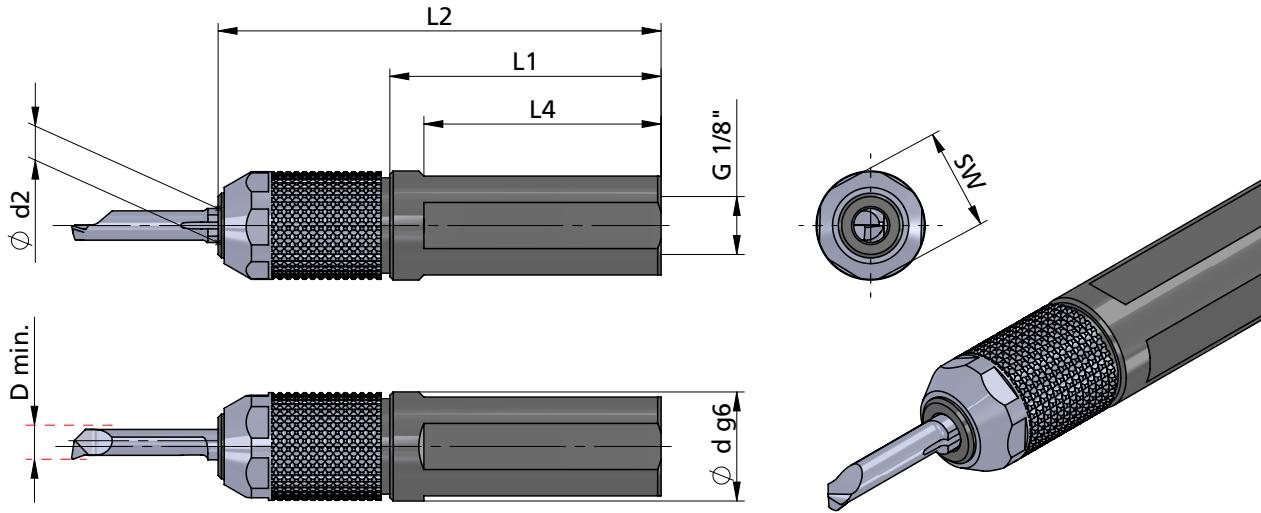
Typ UM600H.S

High-Performance-Klemmhalter,
kurze Ausführung
mit Kühlmittelanschluss

high-performance toolholder,
short version
with coolant connection

Ø 16 - 25.4 mm
für Schneideinsatz mit
D min. 0.2 - 7.0 mm

Ø 16 - 25.4 mm
for insert with
D min. 0.2 - 7.0 mm



Beispielzeichnung
exemplary application

Klemmhalter für rechte und linke
Schneideinsätze einsetzbar

toolholder for right and left
inserts usable

Abmessungen in mm

dimensions in mm

Bestellnummer part number	Abmessungen in mm			dimensions in mm			Überwurfmutter union nut	Klemmkeil nut	Ø d2 ≤ Ø d h6 Schneideinsatz insert
	Ø d g6	Ø d (inch)	L2	L1	L4				
neu UM600H.S016.4	16		65	40.0	35.0		UM600H.M4	UM600H.K	4
neu UM600H.S016.5	16		65	40.0	35.0		UM600H.M5	UM600H.K	5
neu UM600H.S016.6	16		65	40.0	35.0		UM600H.M6	UM600H.K	6
neu UM600H.S016.7	16		65	42.5	37.5		UM600H.M7	UM600H.K	7
neu UM600H.S01905.4	19.05	3/4"	65	40.0	33.0		UM600H.M4	UM600H.K	4
neu UM600H.S01905.5	19.05	3/4"	65	40.0	33.0		UM600H.M5	UM600H.K	5
neu UM600H.S01905.6	19.05	3/4"	65	40.0	34.0		UM600H.M6	UM600H.K	6
neu UM600H.S01905.7	19.05	3/4"	65	40.0	34.0		UM600H.M7	UM600H.K	7

Merkmale:

- Handspannung ohne zusätzlichen Schlüssel
- Wiederholgenauigkeit ± 0,005 mm (hohe Präzision)
- einfachste Bedienung
- ideal bei engen Platzverhältnissen
- Spannung mit Standardschlüssel SW15 möglich
- bei Einsatz von Rückwärtsdreher oder Hochdruckkühlung muss mit Schlüssel gespannt werden

characteristics:

- manual clamping without additional wrench
- continuous repeatability ± 0,005 mm (high precision)
- simplest operation
- ideal where space is tight
- clamping by standard wrench SW15 is possible
- when backboring or high-pressure cooling you have to clamp with a wrench

Bestellbeispiel:
UM600H.S016.4

order-example:
UM600H.S016.4

ULTRAMINI

Bohrungsbearbeitung
ab $\varnothing 0.2$ mm

grooving, boring and profiling
starting at $\varnothing 0.2$ mm

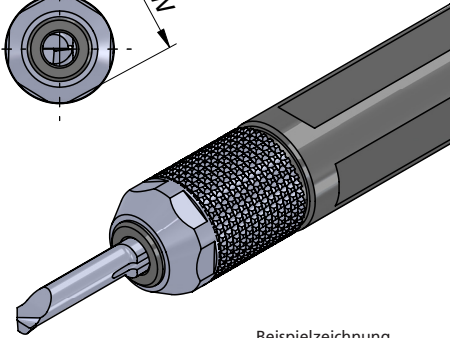
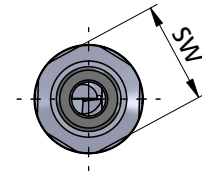
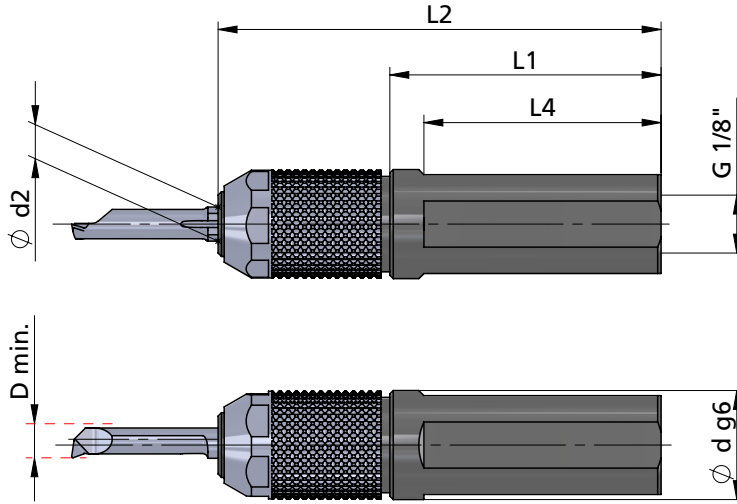
Typ UM600H.S

High-Performance-Klemmhalter,
kurze Ausführung
mit Kühlmittelanschluss

high-performance toolholder,
short version
with coolant connection

$\varnothing 16 - 25.4$ mm
für Schneideinsatz mit
D min. 0.2 - 7.0 mm

$\varnothing 16 - 25.4$ mm
for insert with
D min. 0.2 - 7.0 mm



Beispielzeichnung
exemplary application

Klemmhalter für rechte und linke
Schneideinsätze einsetzbar

toolholder for right and left
inserts usable

Abmessungen in mm

dimensions in mm

Bestellnummer part number	$\varnothing d g6$	$\varnothing d$ (inch)	L2	L1	L4	Überwurfmutter union nut	Klemmkeil nut	$\varnothing d2$ \leq $\varnothing d h6$ Schneideinsatz insert
...								
neu UM600H.S020.4	20		65	40.0	32.0	UM600H.M4	UM600H.K	4
neu UM600H.S020.5	20		65	40.0	33.0	UM600H.M5	UM600H.K	5
neu UM600H.S020.6	20		65	40.0	34.0	UM600H.M6	UM600H.K	6
neu UM600H.S020.7	20		65	40.0	34.0	UM600H.M7	UM600H.K	7
neu UM600H.S022.4	22		65	40.0	32.0	UM600H.M4	UM600H.K	4
neu UM600H.S022.5	22		65	40.0	32.0	UM600H.M5	UM600H.K	5
neu UM600H.S022.6	22		65	40.0	32.0	UM600H.M6	UM600H.K	6
neu UM600H.S022.7	22		65	40.0	34.0	UM600H.M7	UM600H.K	7
neu UM600H.S025.4	25		65	40.0	32.0	UM600H.M4	UM600H.K	4
neu UM600H.S025.5	25		65	40.0	32.0	UM600H.M5	UM600H.K	5
neu UM600H.S025.6	25		65	40.0	32.0	UM600H.M6	UM600H.K	6
neu UM600H.S025.7	25		65	40.0	32.0	UM600H.M7	UM600H.K	7
↳ ...								

Bestellbeispiel:
UM600H.S020.4

order-example:
UM600H.S020.4

ULTRAMINI

Bohrungsbearbeitung
ab Ø 0.2 mm

grooving, boring and profiling
starting at Ø 0.2 mm

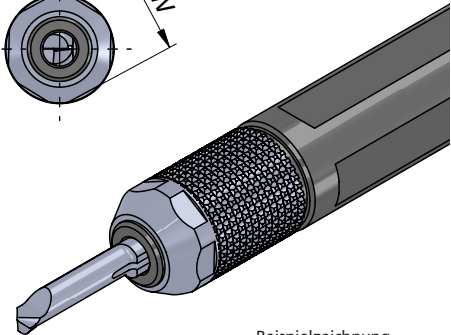
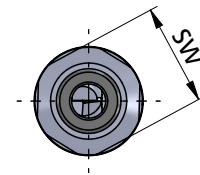
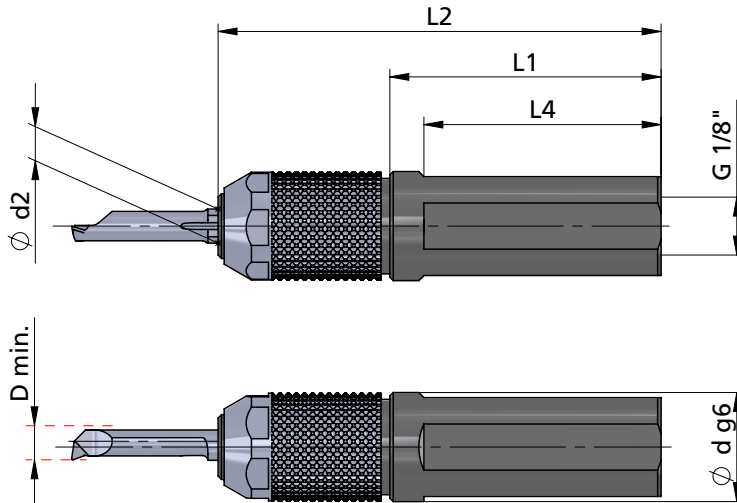
Typ UM600H.S

High-Performance-Klemmhalter,
kurze Ausführung
mit Kühlmittelanschluss

high-performance toolholder,
short version
with coolant connection

Ø 16 - 25.4 mm
für Schneideinsatz mit
D min. 0.2 - 7.0 mm

Ø 16 - 25.4 mm
for insert with
D min. 0.2 - 7.0 mm



Beispielzeichnung
exemplary application

Klemmhalter für rechte und linke
Schneideinsätze einsetzbar

toolholder for right and left
inserts usable

Abmessungen in mm

dimensions in mm

Bestellnummer part number				Überwurfmutter union nut	Klemmkeil nut	Ø d2 ≤ Ø d h6 Schneideinsatz insert		
	Ø d g6	Ø d (inch)	L2				L1	L4
neu UM600H.S0254.4	25.4	1"	65	40.0	30.0	UM600H.M4	UM600H.K	4
neu UM600H.S0254.5	25.4	1"	65	40.0	30.0	UM600H.M5	UM600H.K	5
neu UM600H.S0254.6	25.4	1"	65	40.0	31.0	UM600H.M6	UM600H.K	6
neu UM600H.S0254.7	25.4	1"	65	40.0	31.0	UM600H.M7	UM600H.K	7

Bestellbeispiel:
UM600H.S0254.4

order-example:
UM600H.S0254.4