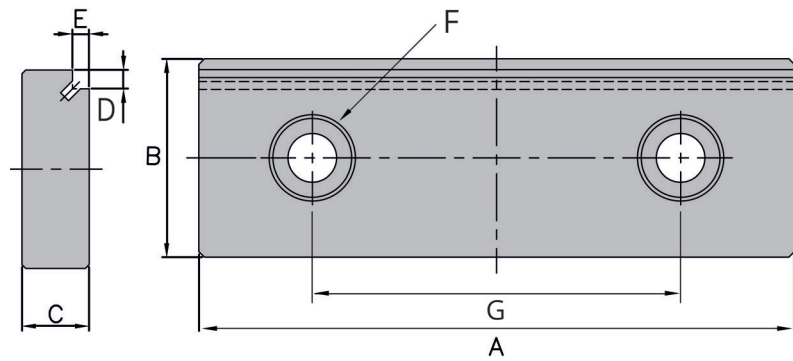


Step jaws (Pair)
Mors étagés (Paire)



Bestell-Nr. Order no. Référence	Ausführung Version Version	A	B	C	D	E	F	G
Z.KS.ST.AT409L	ATW-40 ATD-460	102	35	15	4	3,5	3/8 - 16 UNC	63,5
Z.KS.ST.AT509L	ATW-50 ATD-570	126	38,1	17	4	3,5	7/16 - 14 UNC	79,4
Z.KS.ST.AT609L	ATW-675 ATW-689 MG-60 AMC-60 TLD-60 AMC-60 TLD-60 HLD-60	151	44,5	18	5	4,5	1/2 - 13 UNC	98,4
Z.KS.ST.AT809L	ATW-810	206	56	24,2	6	5,5	5/8 - 11 UNC	120
Z.KS.ST.AMC409L	AMC-40	102	40	21	4	3,5	3/8 - 16 UNC	63,5
Z.KS.ST.AVQ4404	AVQ-100 AVL-100	102	45	15	5	5	M8x 1,25 P	58
Z.KS.ST.AVQ5404	AVQ-125 AVL-125 ALQ-125	124,7	53	15	5	5	M10 x 1,5 P	60
Z.KS.ST.AVQ6404	AVQ-160 AVL-160 ALQ-160	159,2	53	18	5	4,5	M12 x 1,75 P	98,4
Z.KS.ST.AVQ8404	AVQ-200 AVL-200 ALQ-200 AOM-200	200	56	18	4	5	M12 x 1,75 P	120
Z.KS.ST.HP403L	HP-40	104	36	11	3,5	4	1/4 - 20 UNC	70
Z.KS.ST.HP503L	HP-50 MP-50	130	46	15	5	5	5/16 - 18 UNC	85
Z.KS.ST.HP603L	HP-60 MP-60	154	54	17	5	5	3/8 - 16 UNC	100
Z.KS.ST.HP803L	HP-80 MP-80	206	62	21	5,5	6	M10 x 1,5 P	120
Z.KS.ST.AVC6404	AVC-160 AVM-160	160	58	15	5	5	M10 x 1,5 P	90
Z.KS.ST.AVC8404	AVC-200 AVM-200	200	63	18	5	5	M12 x 1,75 P	120
Z.KS.ST.TLD4402	TLD-40	102	38	15	8	5	3/8 - 16 UNC	63,5
Z.KS.ST.ALD6401	ALD-60	152	58	17	8	5	M12 x 1,75 P	95

Verwendung:

Für das horizontale Spannen von flachen Werkstücken

Application:

For horizontal clamping of flat workpieces

Usage:

Pour le serrage horizontal de pièces plates

Werkstoff:

Stahl S50C | Gehärtet HRC 53 +/-2

Material:

Steel S50C | Hardened HRC 53 +/-2

Matériel:

Acier S50C | Trempé HRC 53 +/-2